

DER SCHNELLE  
WEG  
VOM FOTO  
ZUM AUFMASS



# FOTO AUFMASS

Version 11.4



## FOTOAUFMASS 11.4

Das Gebäude am Bildschirm ausmessen

FOTOAUFMASS 11.4, das heißt:

- **schnelle Flächenerfassung** für die Übernahme ins Energiepass-Programm
- Fotos mit eingezeichneten Maßen **am PC Fassade ausmessen und beschriften,**
- **Auswertung** von Höhen, Einzelmaßen, Maßketten und Flächen **am PC**
- **Texteingabe** möglich
- **Details am Bildschirm** besprechen und nicht auf der Baustelle

*...und so funktioniert es:*

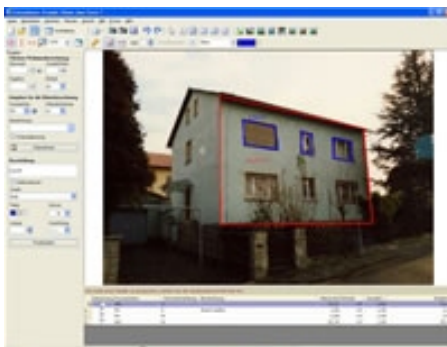
1. Fassade fotografieren



2. Referenzmaß eingeben



3. Objekt am PC ausmessen und beschriften



Hard- und Software-Voraussetzungen:

- PC mit pentiumkompatiblem Rechner, mind. 64 MB Arbeitsspeicher
- Microsoft Windows 95, 98, NT, 2000 oder XP

Einführungspreis:

79,- Euro zuzüglich gesetzliche MwSt.

Wenn Sie weitere Fragen haben oder Informationen wünschen, stehen wir Ihnen gerne zur Verfügung.

**Ingenieurbüro und Software-Entwicklung**

**Dipl. Ing. Matthias Bially**

Am Hang 26  
61130 Nidderau

Tel. (06187) 26515  
Fax (06187) 21714  
email: [ing.buero@bially.de](mailto:ing.buero@bially.de)  
Internet: [www.bially.de](http://www.bially.de)

DER SCHNELLE  
WEG  
VOM FOTO  
ZUM AUFMASS



**FOTO**  **AUFMASS**  
Version 11.4

**Ingenieurbüro und  
Software-Entwicklung  
Dipl. Ing. Matthias Bially**  
Am Hang 26  
61130 Nidderau

Tel. (06187) 26515  
Fax (06187) 21714  
E-Mail: [ing.buero@bially.de](mailto:ing.buero@bially.de)  
Internet: [www.bially.de](http://www.bially.de)

Bitte kreuzen Sie an und schicken oder  
faxen Sie diese Seite an uns:

**Ich bestelle FOTOAUFMASS 11.4**

zum Einführungspreis von 79,- €  
zuzüglich gesetzliche MwSt

Ihre Adresse:

Firma:

Ansprechpartner:

Adresse:

Telefon:

Fax:

E-Mail: